

directwerkend magneetventiel
spoel 31 mm



basis informatie	
ventielhuis	rvs 303 en 316
inwendige delen	roestvast staal
omgevingstemperatuur	- 10°C tot + 50°C
responsijd	6 - 18 milliseconde
montage	in elke positie
dichtingen*	PFPM, FPM, EPDM

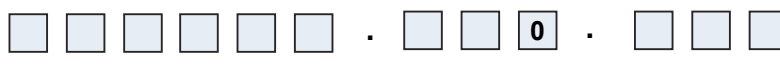
*andere dichtingen op aanvraag leverbaar

functie	symbool	door- laat mm	*Kv	werkdruk (bar)			nominaal vermogen		TABEL A codenr.
				min.	max. DC =	max. AC ~	Watt DC =	V.A. AC insch. houd.	
2/2 normaal gesloten (NC) 	0.8	0.5	0	60	80	10	21.5	13.5	Q2C108
	1.2	1.3	0	45	70	10	21.5	13.5	Q2C112
	1.6	1.7	0	35	60	10	21.5	13.5	Q2C116
	2.4	3.5	0	15	30	10	21.5	13.5	Q2C124
	3.0	4.5	0	10	18	10	21.5	13.5	Q2C130
	4.0	7.5	0	3	8	10	21.5	13.5	Q2C140
	6.0	12.0	0	0.7	2.5	10	21.5	13.5	Q2C160
2/2 normaal open (NO) 	0.8	0.5	0	40	40	10	21.5	13.5	Q2C208
	1.2	1.1	0	35	35	10	21.5	13.5	Q2C212
	1.6	1.4	0	20	20	10	21.5	13.5	Q2C216
	2.4	3.0	0	10	10	10	21.5	13.5	Q2C224
	3.0	3.5	0	8	8	10	21.5	13.5	Q2C230

functie	symbool	door- laat mm	*Kv	werkdruk (bar)			nominaal vermogen		TABEL A codenr.
				min.	max. DC =	max. AC ~	Watt DC =	V.A. AC insch. houd.	
3/2 normaal gesloten (NC) 	0.8	0.5	0	30	30	10	21.5	13.5	Q3C108
	1.2	1.3	0	25	25	10	21.5	13.5	Q3C112
	1.6	1.7	0	15	15	10	21.5	13.5	Q3C116
	2.4	3.5	0	10	10	10	21.5	13.5	Q3C124
	3.0	4.5	0	6	6	10	21.5	13.5	Q3C130
3/2 normaal open (NO) 	0.8	0.5	0	20	20	10	21.5	13.5	Q3C208
	1.2	1.1	0	15	15	10	21.5	13.5	Q3C212
	1.6	1.4	0	10	10	10	21.5	13.5	Q3C216
	2.4	3.0	0	6	6	10	21.5	13.5	Q3C224
	3.0	3.5	0	4.5	4.5	10	21.5	13.5	Q3C230

*l/min. water bij Δ P 1 bar

bestelcode



ventiel codenr.
• zie tabel A

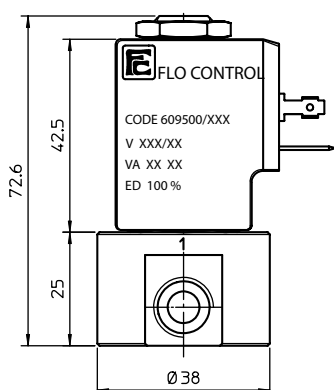
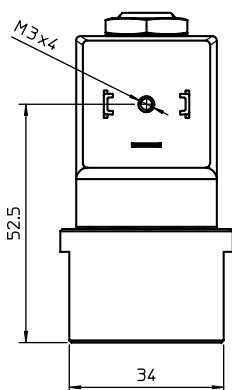
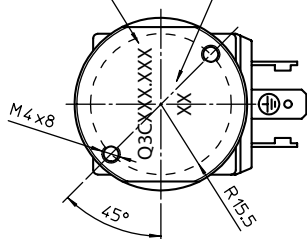
ventielhuis	
code nr.	materiaal
S	rvs 303
X	rvs 316

dichtingen	
code nr.	materiaal
K	PFPM
V	FPM
E	EPDM

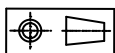
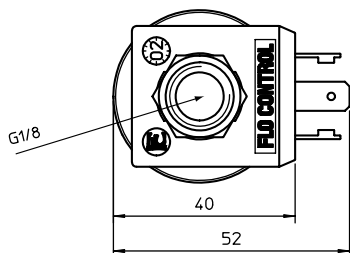
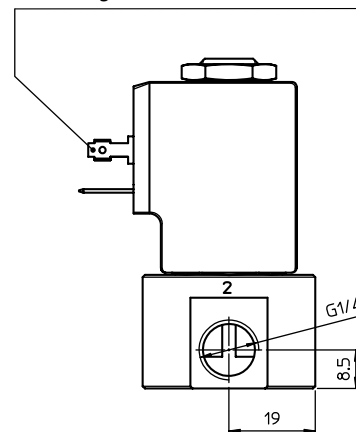
spoel
• zie tabel B pagina 2/2

directwerkend magneetventiel
spoel 31 mm

Catalogus nummer Productie datum



aansluitingen voor stekker DIN 43650-A/ISO 4400



gewicht 420 g

spoel code	TABEL B			
	*spanning	codenummer		
		~ 50 Hz	~ 60 Hz	= DC
	-	-	-	-
	12	-	-	666
	24	611	644	671
	48	616	-	676
	110	621	-	681
	220	631	653	-
	230	638	659	-
	380	640	-	-

spoel specificaties	
draad isolatie	klasse H180° C
spoel isolatie	klasse F155° C
isolatie materiaal	nylon
inschakelduur	100% bij +20° C omgev.
spanningstolerantie	- 10% tot +15% van het nominale voltage
vermogensafname	AC 13,5 VA - DC 10 Watt
electrische aansluiting	DIN 43650/A (2P+ aarde)
kabel aansluiting	Pg 9 (voor kabel dia. 6-8mm)
beschermingsgraad	IP 65 (met stekker)

*andere spanningen op verzoek leverbaar

stekker (wordt niet standaard meegeleverd, graag apart bestellen)

code Z10031