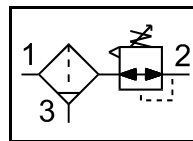


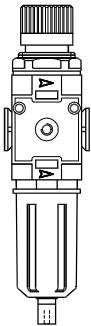
## FILTER-DRUKREGELAAR

## FR3/8"

| TECHNISCHE GEGEVENS         |                                    |
|-----------------------------|------------------------------------|
| Huismateriaal               | Technopolymeer                     |
| Aansluiting                 | G 3/8                              |
| Regel karakteristiek        | zie diagram                        |
| Doorstroming karakteristiek | zie diagram                        |
| Drukregelbereik             | 0-8 (standaard) of 0-4, 0-12 bar   |
| Omgevingstemperatuur        | 5 tot 50° C                        |
| Medium                      | perslucht                          |
| Werkdruk                    | max. 16 Bar                        |
| Inhoud bowl                 | 42 cm <sup>3</sup>                 |
| Bevestigingen               | door bevestigingsgaatjes of beugel |
| Overdruk beveiliging        | aanwezig                           |
| Blokering veiligheidsknop   | push to lock                       |
| Condensaataftap             | half- of volautomatisch            |
| Filtratie                   | 20 µm standaard, 5 µm op aanv.     |
| Manometer aansluiting       | G 1/8                              |

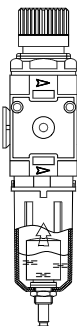


### FILTER-DRUKREGELAAR met halfautomatische aftap



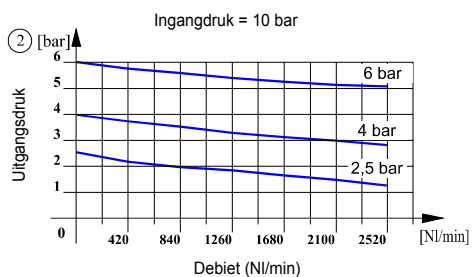
| Bestelnummer |                  |              |
|--------------|------------------|--------------|
| 6050.14.0061 | 0 ± 4 bar        | 20 µm        |
| 6050.14.0025 | <b>0 ± 8 bar</b> | <b>20 µm</b> |
| 6050.14.0053 | 0 ± 12 bar       | 20 µm        |
| 6050.14.0062 | 0 ± 4 bar        | 5 µm         |
| 6050.14.0063 | 0 ± 8 bar        | 5 µm         |
| 6050.14.0064 | 0 ± 12 bar       | 5 µm         |

### FILTER-DRUKREGELAAR met automatische aftap



| Bestelnummer |            |       |
|--------------|------------|-------|
| 6050.14.0028 | 0 ± 4 bar  | 20 µm |
| 6050.14.0026 | 0 ± 8 bar  | 20 µm |
| 6050.14.0065 | 0 ± 12 bar | 20 µm |
| 6050.14.0066 | 0 ± 4 bar  | 5 µm  |
| 6050.14.0067 | 0 ± 8 bar  | 5 µm  |
| 6050.14.0068 | 0 ± 12 bar | 5 µm  |

#### KARAKTERSTIEK DOORSTROMING



#### KARAKTERSTIEK REGELING

