

directwerkend magneetventiel  
spoel 31 mm



basis informatie	
ventielhuis	messing
inwendige delen	roestvast staal
omgevingstemperatuur	- 10°C tot + 50°C
responstijd	6 - 18 milliseconde
montage	in elke positie
dichtingen*	NBR, FPM, EPDM

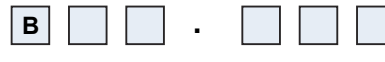
\*andere dichtingen op aanvraag leverbaar

functie	symbool	door- laat mm	*Kv	werkdruk (bar)			nominaal vermogen		TABEL A codenr.	
				min.	max. DC =	max. AC ~	Watt DC =	V.A. AC insch. houd.		
<b>2/2 normaal gesloten (NC)</b> 		0.8	0.5	0	60	80	10	21.5	13.5	<b>Q2R108</b>
		1.2	1.3	0	45	70	10	21.5	13.5	<b>Q2R110</b>
		1.6	1.7	0	35	60	10	21.5	13.5	<b>Q2R116</b>
		2.4	3.5	0	15	30	10	21.5	13.5	<b>Q2R124</b>
		3.0	4.5	0	10	18	10	21.5	13.5	<b>Q2R130</b>
<b>2/2 normaal open (NO)</b> 		0.8	0.5	0	40	40	10	21.5	13.5	<b>Q2R208</b>
		1.2	1.1	0	35	35	10	21.5	13.5	<b>Q2R212</b>
		1.6	1.4	0	20	20	10	21.5	13.5	<b>Q2R216</b>
		2.4	3.0	0	10	10	10	21.5	13.5	<b>Q2R224</b>
		3.0	3.5	0	8	8	10	21.5	13.5	<b>Q2R230</b>

functie	symbool	door- laat mm	*Kv	werkdruk (bar)			nominaal vermogen		TABEL A codenr.	
				min.	max. DC =	max. AC ~	Watt DC =	V.A. AC insch. houd.		
<b>3/2 normaal gesloten (NC)</b> 		0.8	0.5	0	30	30	10	21.5	13.5	<b>Q3R108</b>
		1.2	1.3	0	25	25	10	21.5	13.5	<b>Q3R112</b>
		1.6	1.7	0	15	15	10	21.5	13.5	<b>Q3R116</b>
		2.4	3.5	0	10	10	10	21.5	13.5	<b>Q3R124</b>
		3.0	4.5	0	6	6	10	21.5	13.5	<b>Q3R130</b>
<b>3/2 normaal open (NO)</b> 		0.8	0.5	0	20	20	10	21.5	13.5	<b>Q3R208</b>
		1.2	1.1	0	15	15	10	21.5	13.5	<b>Q3R212</b>
		1.6	1.4	0	10	10	10	21.5	13.5	<b>Q3R216</b>
		2.4	3.0	0	6	6	10	21.5	13.5	<b>Q3R224</b>
		3.0	3.5	0	4.5	4.5	10	21.5	13.5	<b>Q3R230</b>

\*l/min. water bij Δ P 1 bar

bestelcode



basisplaten  
zie pag. 3/4 en 4/4

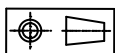
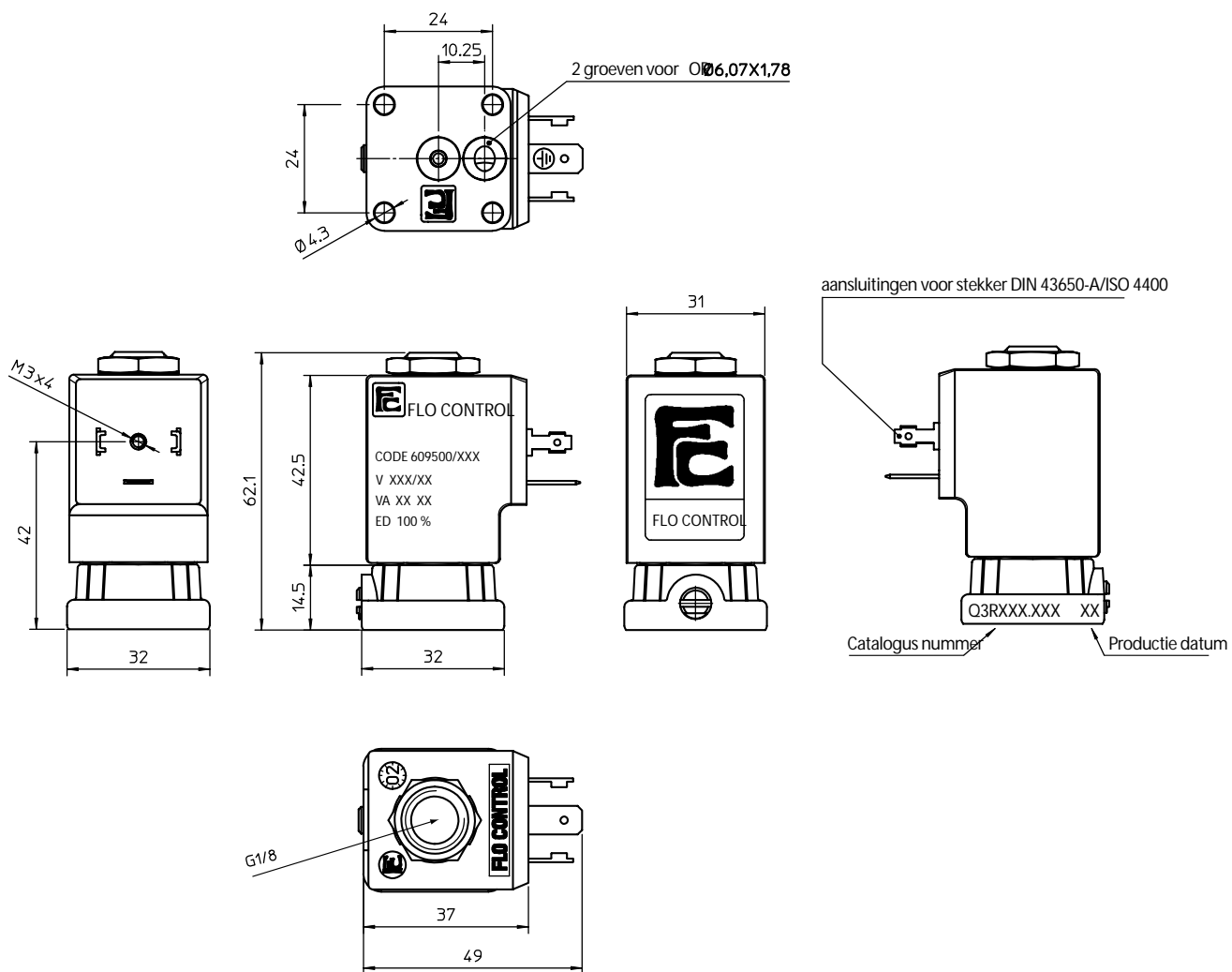
ventiel codenr.
• zie tabel A

dichtingen	
code nr.	materiaal
B	NBR
V	FPM
E	EPDM

handbediening	
code nr.	type
0	geen
1	schroef
2	knop, vlak
3	knop, uitstekend

spoel
• zie tabel B pagina 2/4

directwerkend magneetventiel  
spoel 31 mm



**gewicht** 260 g

spoel code	TABEL B			
	*spanning	codenummer		
		~ 50 Hz	~ 60 Hz	= DC
12	-	-	666	
24	611	644	671	
48	616	-	676	
110	621	-	681	
115	-	653	-	
220	631	-	-	
230	638	659	-	
380	640	-	-	

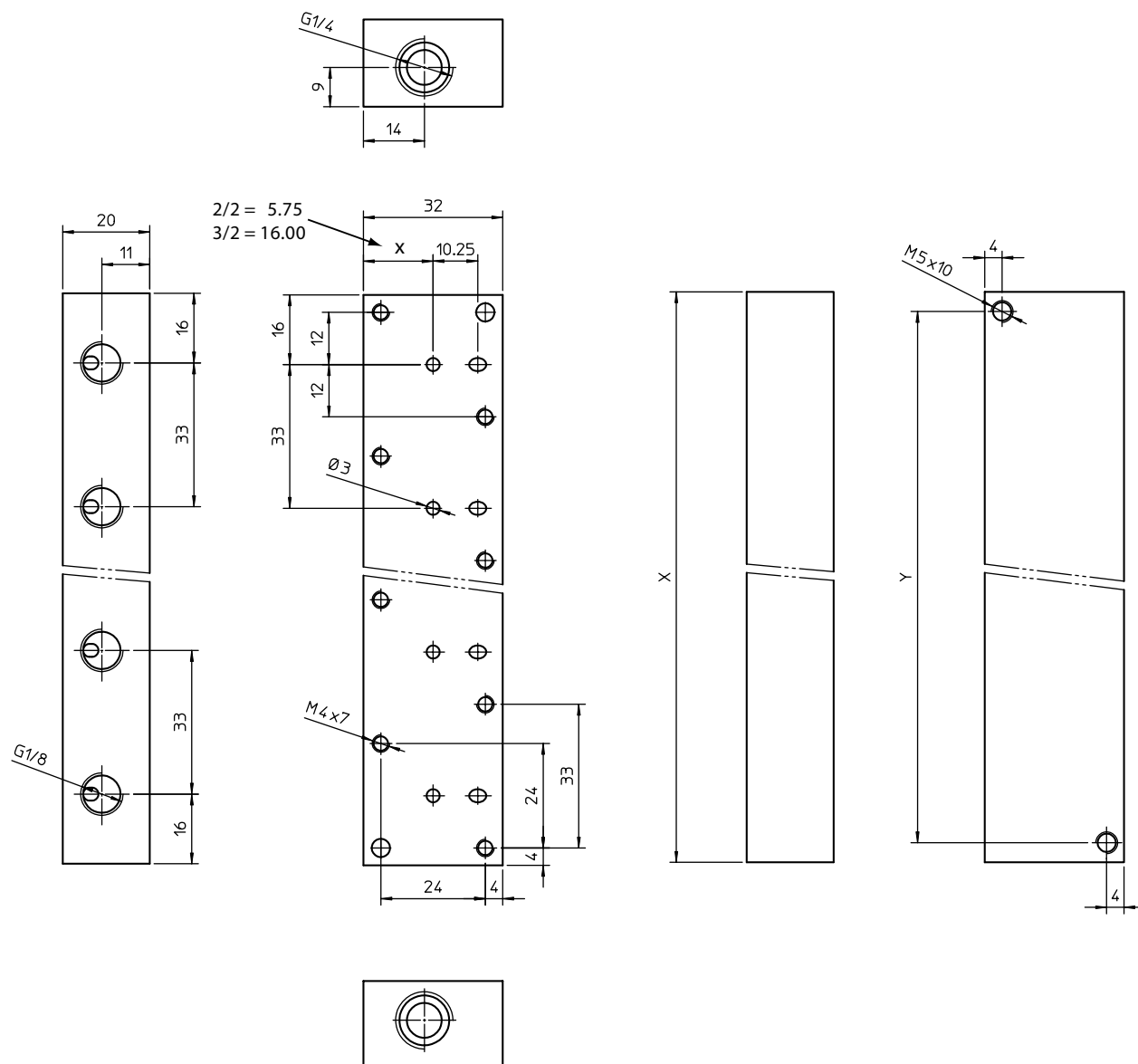
spoel specificaties	
draad isolatie	klasse H180° C
spoel isolatie	klasse F155° C
isolatie materiaal	nylon
inschakelduur	100% bij +20° C omgev.
spanningstolerantie	- 10% tot +15% van het nominale voltage
*vermogensafname	AC 13,5 VA - DC 10 Watt
electrische aansluiting	DIN 43650/A (2P+ aarde)
kabel aansluiting	Pg 9 (voor kabel dia. 6-8mm)
beschermingsgraad	IP 65 (met stekker)

\*andere spanningen op verzoek leverbaar

**stekker** (wordt niet standaard meegeleverd, graag apart bestellen)

**code** Z10031

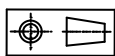
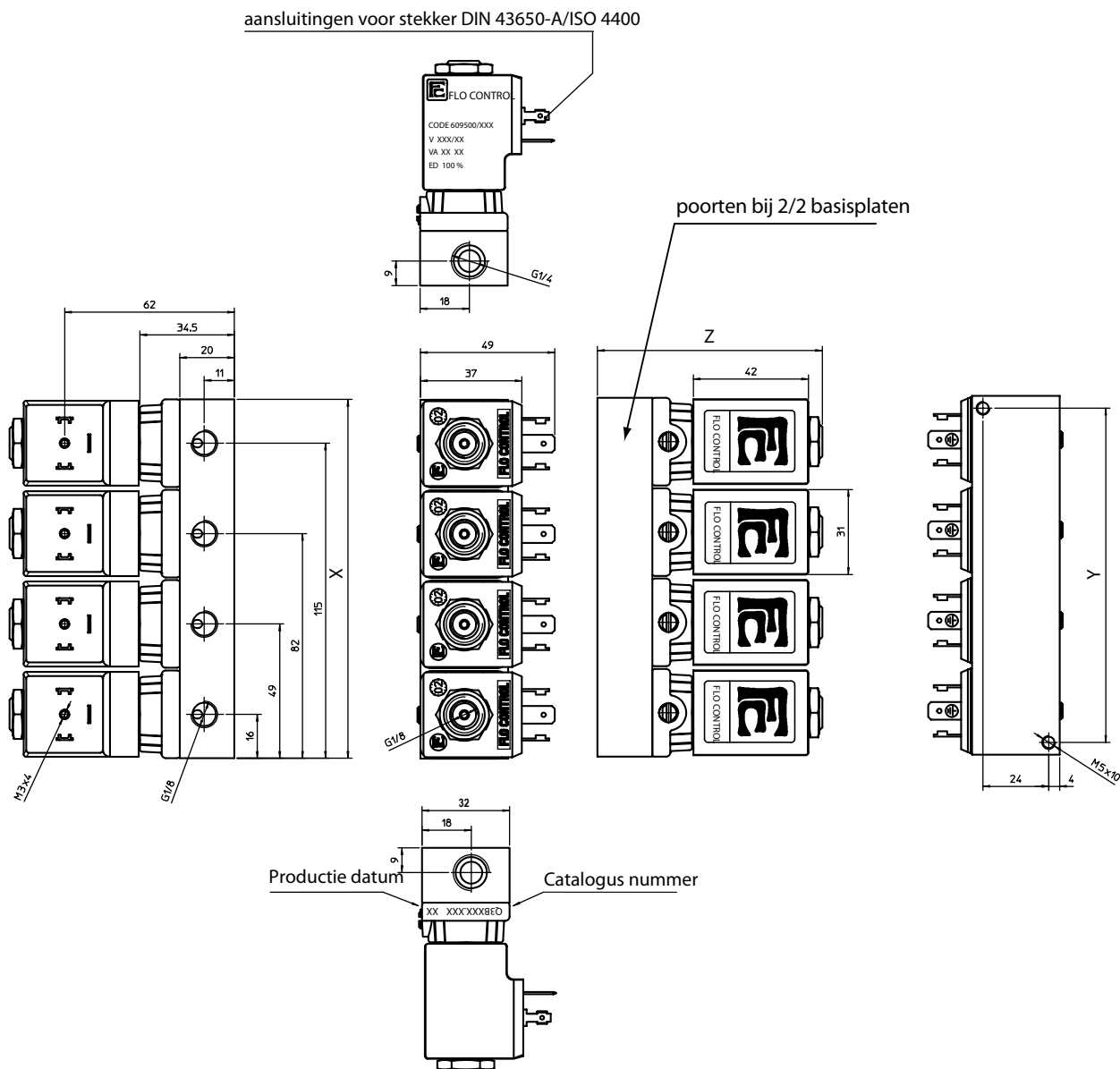
directwerkend magneetventiel  
 spoel 31 mm



2/2 bestel code	3/2 bestel code	aantal stations	X (mm)	Y (mm)	gewicht (g)
ZZ11.Q1.28B	ZZ11.Q1.38B	1	32	24	135
ZZ11.Q2.28B	ZZ11.Q2.38B	2	65	57	285
ZZ11.Q3.28B	ZZ11.Q3.38B	3	98	90	435
ZZ11.Q4.28B	ZZ11.Q4.38B	4	131	123	585
ZZ11.Q5.28B	ZZ11.Q5.38B	5	164	156	735
ZZ11.Q6.28B	ZZ11.Q6.38B	6	197	189	890

- M4 bevestigingsschroeven bestelnr. Z11035 (2 stuks per ventiel) apart te bestellen

directwerkend magneetventiel  
spoel 31 mm



afmetingen gemonteerde basisplaten

bestelnummer	aantal stations	X (mm)	Y (mm)	Z (mm)	gewicht (g)
onderdelen apart te bestellen: ventiel zie pag. 1/4 basis zie pag. 3/4 schroef zie pag. 3/4	1	32	24	82.1	395
	2	65	57	82.1	805
	3	98	90	82.1	1215
	4	131	123	82.1	1625
	5	164	156	82.1	2035
	6	197	189	82.1	2450